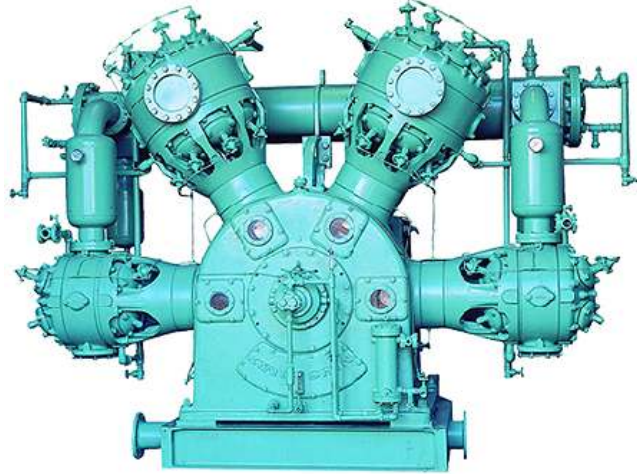


KSDWNL



효율적인 운전관리

타 기종에 비해서 대형으로서 설치면적이 적고 운전 및 보수의 공간면적을 최소화 하였습니다. 또한 무리없이 24시간 연속운전이 이루어지도록 설계되어 있습니다.

완벽한 안정장치

자동 조작반에 Flow Switch, Auto Unloader, Thermo switch, Oil Pressure switch등의 설치로 완전 자동화되어 무인 운전이 가능합니다.

진동없는 Smooth한 운전

Crank Shaft는 우수한 단강재로서 Metal마모를 최소화 하였으며, Balance Weight에 의하여 충분한 Balance를 유지하여 경쾌하고 Smooth한 운전을 행하도록 하였습니다.

우수한 압축효율

고급 주철재로서 내면은 경질 "Cr" 도금을 시행하여 Honing가공이 되어서 Piston Ring과 Rider Ring의 수명을 길게 하였으며, 습동부의 기밀을 유지하여 압축효율이 우수합니다.

제품사양

- . Gas Handle : Air
- . Power : 200 ~ 600Hp
- . Capacity : 400 ~ 16,500Nm³/Hr
- . Discharge Pressure : 2 ~ 15Kg/cm²G