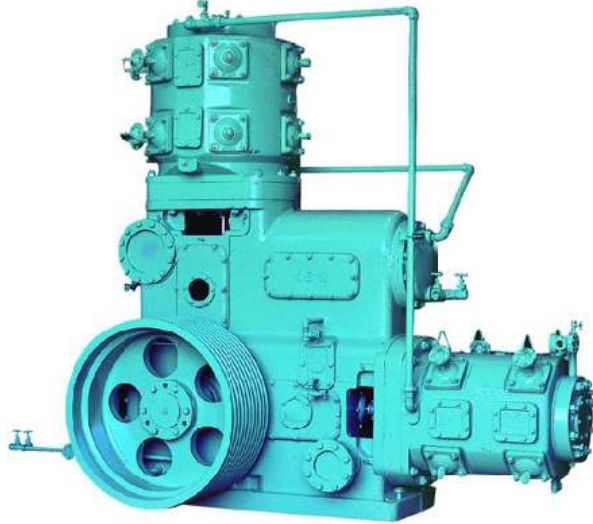


# KSLNL



## 진동이 없는 Smooth한 운전

1단과 2단 Cylinder는 Crank 중심에서 90°L형의 위치로 배열되어 있습니다. 1단은 수직이며 2단은 수평으로, 수직과 수평의 왕복동 관성력이 완전하게 균형을 이루고 있어 관성력 Moment의 반경이 극히 적으므로 진동이 없으며, 대용량에서도 Smooth 한 운전이 됩니다.

## 설치면적이 적다.

고속 소형, 경량화 되어져 진동이 거의 없기 때문에 기초 중량에 비해 설치면적이 적으므로 설치비가 절감됩니다.

## 성능이 우수하다.

이상적으로 설계된 Inter Cooler는 구조적으로 소형, 고효율인 Fin Type으로 냉각효율이 우수하여 1단 압축공기를 상온으로 냉각시켜 2단으로 흡입시키므로 압축 효율이 우수합니다.

## 보수,점검이 용이해서 사용이 편리하다.

Cylinder의 배치가 90°L형을 유지하고 있기 때문에 보수 점검이 용이하게 설계되어 있습니다. Crank Case 내의 윤활유는 Oil Cooler에 의해 냉각되어지고 각 Metal 습동부에 강제 주입되고 있기 때문에 고속, 고하중에서도 안심하고 운전 할 수 있습니다.

## 제품사양

- . Gas Handle : Air
- . Power : 50 ~ 300Hp
- . Capacity : 80 ~ 8,000Nm<sup>3</sup>/Hr
- . Discharge Pressure : 2 ~ 15Kg/cm<sup>2</sup>G